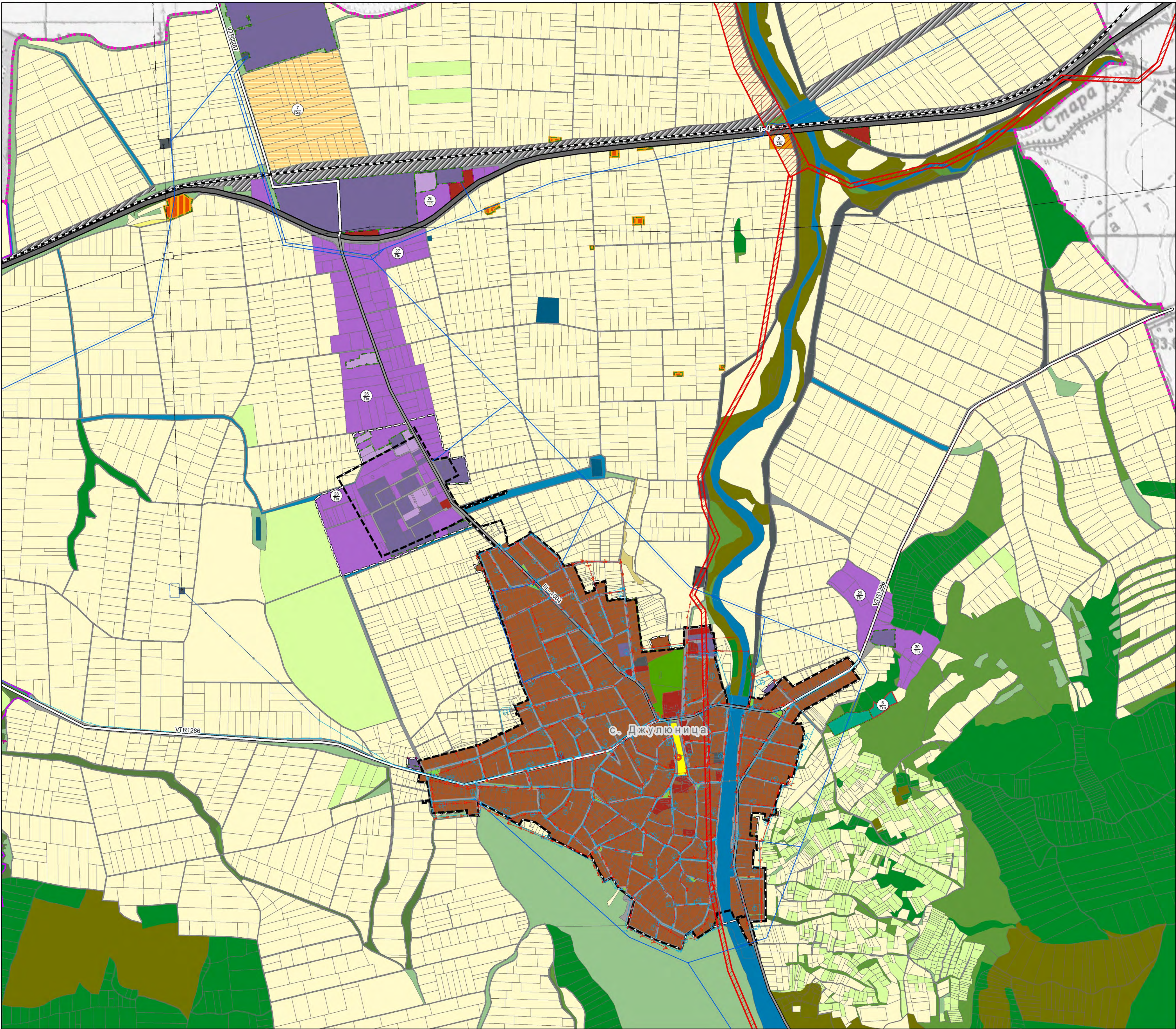
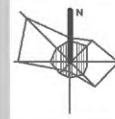




ОБЩ УСТРОЙСТВЕН ПЛАН НА ОБЩИНА ЛЯСКОВЕЦ



Детайл с. Джулюница

ПРЕДВАРИТЕЛЕН ПРОЕКТ

No 4.2

ЛЕГЕНДА

- Защитена местност
- Зони за защита по Директивата за хабитатите 92/43/ЕЕС
- Землищни граници
- Граница на общината
- II клас път от РПМ
- III клас път от РПМ
- Общински път
- новопроектиран обход на път II клас
- новопроектиран обход на общински път
- жп линия
- Строителна граница на населено място
- Нова Строителна граница на населено място
- Селищно образувание
- Урбанизирани територии
- Урбанизирани територии с временен статут (ПУП)
- Жм1 Жилищна зона разположена върху новоусвоени територии
- Ов Вилна зона
- Ок Курортни зони и комплекси в зелена среда
- Пп Устройствена зона предимно за производства
- Смф Смесени многофункционални зони
- Са Терени за спорт и атракции
- Зсп Терени за паркове и озеленяване извън населените места
- Оз защитно озеленяване
- Тп Терени за гробищни паркове
- Тсм Терени за рекултивация
- Твк Терени за площи обекти на техническата инфраструктура
- Тсо Терени за дело за строителни отпадъци
- Ссп Терени за земеделски нужди с възможност за промяна на предназначението
- Ткин 1 - Терени с концентрация на единични НКЦ
- Ткин 2 - Терени с единични обекти НКЦ от
- пТкин 3 - Терени с/без наличие на НКЦ
- пТкин 4 - Охранителна зона около военни и възпоменателни паметници и знаци
- Средно напрежение 20 kV
- Високо напрежение 110 kV
- ВЕЛ 220kV
- сервитутни линии ел.
- Довеждащ главен водопровод
- Главен хранителен водопровод
- Второстепенна водопроводна мрежа
- Водопроводна мрежа-висока зона
- Високонапорен плоск. водопровод
- Главен колектор
- Второстепенен канал
- Покрит участък Лясково дере ст.бет.тр.2 / 2000
- Локална ПСОВ
- преносен газопровод
- разпределителен газопровод
- сервитут на газопровод
- зона на устройствена защита на газопровод
- Съществуваща базова станция на МТЕЛ
- Съществуваща базова станция на Теленор
- Съществуваща базова станция на Виваком (БТК ЕАД)
- Съществуващ съобщителен кабел
- Съществуващ оптичен кабел
- Нов оптичен кабел

- Територии и терени според начина на трайно ползване (НТП)**
- Урбанизирани територии**
- жилищни терени
- вилни зони
- терени за обществено обслужване
- територии с производствени функции
- територии със складови функции
- обществен селищен парк, градина
- терени за курортни дейности
- терени за спорт
- пешеходни зони
- терени на недвижими културни ценности
- гробници паркове
- Земеделски територии**
- обработваеми земи - ниви
- обработваеми земи-трайни насаждения
- пасища, ливади, мери
- разсадиници
- необработваеми земи
- гори и храсти в земеделски земи
- друг вид земеделска територия
- Горски територии**
- защитни гори
- специални гори
- стопански гори
- дерета
- голини, просеки
- друг вид горски територии
- Води**
- реки
- водоеми
- извори
- блата, мочурища
- канали
- Инженерна инфраструктура**
- терени на транспортната инфраструктура
- земеделски, горски, ведомствен път
- железопътен ареал
- терени на техническата инфраструктура
- Нарушени територии**
- скали, оврази, промийни, сипеи, пясъци, ями
- Други**
- терени с друг вид застрояване
- недефиниран НТП и функция